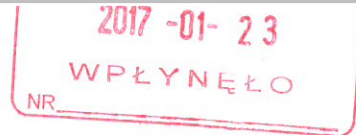




Energa
wytworzenie

Ciepło
Kaliskie

**Załącznik nr 19 do PFU -
Budowa Zintegrowanego Węzła Przesiadkowego
w Kaliszu**



Od Wydział Inwestycji
Pion Organizacji i Rozwoju

T 62 500 28 16

Do **ARCUS-Consult**
Zielona Góra Sp. z o.o.
ul. Kostrzyńska 8
65-127 Zielona Góra

Znak OI/ 19 /2017

Kalisz, 18 styczeń 2017 roku

Dot. Budowy zintegrowanego węzła przesiadkowego

Energa Ciepło Kaliskie sp. z o.o. w Kaliszu w odpowiedzi na pismo z dnia 3.01.2017r. uzgadnia koncepcję Budowy zintegrowanego węzła przesiadkowego realizowanego w ramach zadania inwestycyjnego „Rozwój systemu komunikacji publicznej Aglomeracji Kalisko-Ostrowskiej – Kalisz” pod warunkami:

- przy budowie parkingów, chodników i ścieżek rowerowych należy zachować odległość 40cm od wierzchu rur preizolowanej sieci ciepłej do podbudowy konstrukcji nawierzchni,
- przy budowie jezdni i placów manewrowych rury preizolowane muszą być zabezpieczone przed nadmiernym naciskiem od obciążeń ruchu kołowego za pomocą żelbetowych płyt odciążających,
- elementy nieczynnych sieci ciepłych napowietrznych i kanałowych, umiejscowione w rejonie projektowanego węzła przesiadkowego, powinny być trwale zlikwidowane,
- o rozpoczęciu i zakończeniu prac należy powiadomić Spółkę Energa Ciepło Kaliskie.

Na załączonej koncepcja zagospodarowania terenu zaznaczone są:

- preizolowana sieć ciepła będąca własnością Energa Ciepło Kaliskie Sp. z o.o.,
- preizolowana sieć ciepła będąca własnością PKP,
- sieci ciepłe nieczynne niebędące własnością Energa Ciepło Kaliskie Sp. z o.o.

Załącznik:

1. koncepcja zagospodarowania terenu – 1egz

Wiceprezes Zarządu
Robert Krawczyński

Prezes Zarządu
Marek Bajtczak

Bajtczak

T +48 62 500 28 00
F +48 62 763 22 34

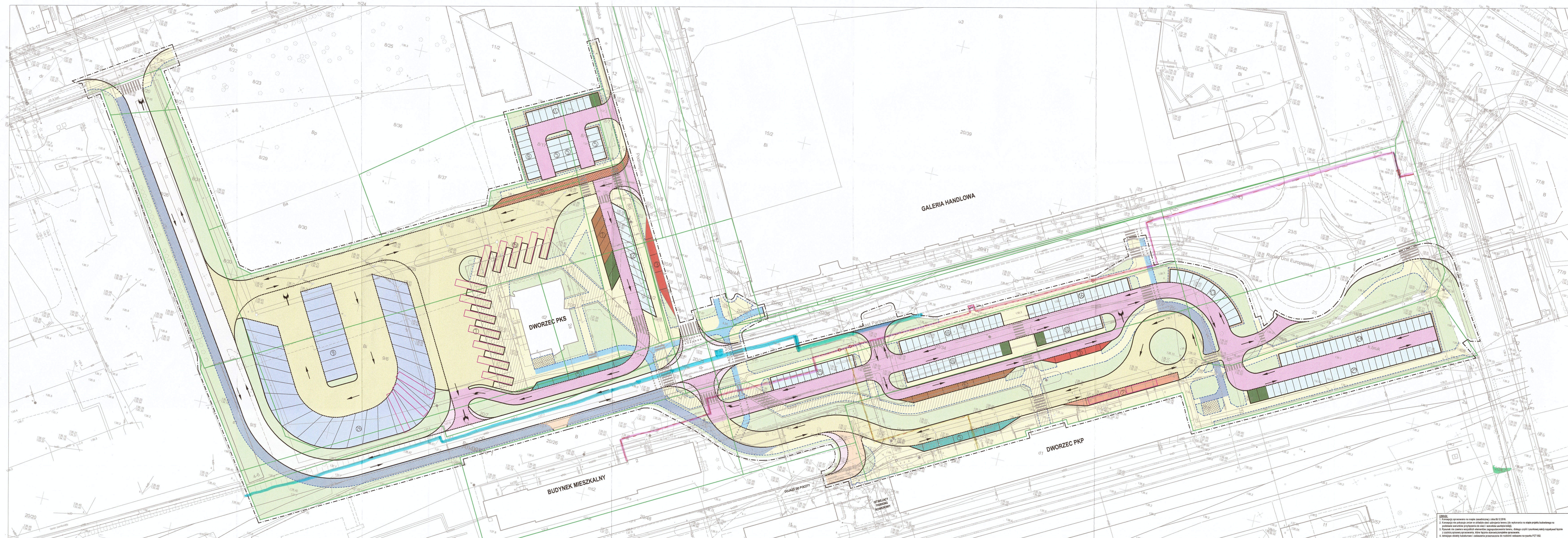
Regon 301979979
NIP 618-214-05-65

ENERGA Ciepło Kaliskie Sp. z o.o.
ul. Torowa 115
62-800 Kalisz

cieplokalisie@energa.pl
www.energa-cieplokalisie.pl

Sąd Rejonowy Poznań – Nowe Miasto i Wilda w Poznaniu
Wydział IX Gospodarczy Krajowego Rejestru Sądowego
KRS 0000407520

nr konta: 26 1440 1101 0000 0000 1667 1727
Kapitał zakładowy/wpłacony 49 375 000 zł



LEGENDA:

- ZAKRES OPRACOWANIA
- GRANICE DZIAŁEK
- PROJEKTOWANA JEZDNIJA PUBLICZNA (bitumiczna)
- PROJEKTOWANE POSZERZENIE JEZDNI (OPASKI) (kostka kamierna)
- PROJEKTOWANE JEZDNI I PLACE MANEWOWE - ograniczenie dostępu (kostka betonowa)
- PROJEKTOWANE JEZDNI I PLACE MANEWOWE - ogólnodostępne (kostka betonowa)
- PROJEKTOWANE PARKINGI OGÓLNODOSTĘPNE (kostka betonowa)
- PROJEKTOWANE PARKINGI OGÓLNODOSTĘPNE (ograniczona długość postój) (kostka betonowa)
- PROJEKTOWANE PARKINGI TAXI (kostka betonowa)
- PROJEKTOWANE PARKINGI DLA OSÓB NIEPEŁNOSPRAWNYCH (kostka betonowa)
- PROJEKTOWANE PARKINGI DLA AUTOBUSÓW (kostka betonowa)
- PROJEKTOWANA ZATOKA AUTOBUSOWA - MKK (kostka betonowa)
- PROJEKTOWANA ZATOKA AUTOBUSOWA DO WYSADANIA - PKS (kostka betonowa)
- PROJEKTOWANY CHODNIK - z dopuszczeniem ruchu rowerowego (kostka betonowa)
- PROJEKTOWANY CHODNIK PRZESZKONOWY (kostka betonowa)
- PROJEKTOWANA ŚCIEŻKA ROWEROWA (kostka betonowa)
- PROJEKTOWANY PARKING ROWEROWY (BlokRide) (kostka betonowa)
- PROJEKTOWANE ZŁĄZDY (kostka betonowa)
- PROJEKTOWANE ZADASZENIE (kostka betonowa)
- PROJEKTOWANE TERENY ZIELONE
- KIERUNKI RUCHU

UZGODNIONO
z ENERGIA Ciepło Kaliskie Sp. z o.o.
w Kaliszu
z uwzględnieniem
załącznika z piśmie 01/19/2017
z dn. 18.01.2017r.

ARCUS - CONSULT
JAZIELONA GÓRA Sp. z o.o.
2017-01-23
WPLYNĄŁO
NR

siatka depta ECK
siatka depta PKP
siatka meżajowa

INWESTOR:
Miasto Kalisz - Miejski Zarząd Dróg i Komunikacji
62-800 Kalisz, ul. Złota 43

INWESTYCJA:
Budowa zintegrowanego węzła przesiadkowego realizowanego w ramach zadania inwestycyjnego "Rozwój systemu komunikacji publicznej Aglomeracji Kalisko-Ostrowskiej - Kalisz"

Adres inwestycji:
Kalisz, obszar ulic Wrocławska - Podmiejska - Miast Partnerskich - Rondo Unii Europejskiej - Dworcowa

działki nr: 1, 8/6, 8/7, 8/16, 8/17, 8/20, 8/21, 8/26, 8/28, 8/31, 8/33, 8/34, 8/35, 9/5, 9/6, 10/2, 10/3, 10/4, 12, 20/7, 20/8, 20/9, 20/11, 20/12, 20/25, 20/26, 20/30, 20/31, 20/34, 20/39, 20/40, 20/44, 20/45, 20/46, 23/5, 25, 26, 83 obręb Zagorzynek

Stadium dokumentacji:
Koncepcja

Oznakowanie planu:
Rys. PZT 001 KONCEPCJA ZAGOSPODAROWANIA TERENU
Skala: Wersja opracowania: Data: Nr projektu:
1:500 R0 grudzień 2016r. 1407 89

Załącznik nr 19 do PFU - Budowa Zintegrowanego Węzła Przesiadkowego w Kaliszu
Jednostka projektowa:

ARCUS CONSULT
JAZIELONA GÓRA Sp. z o.o.
ul. Kierzyńska 8, 65-127 Zielona Góra
Tel./fax: 06 503 33 40
e-mail: office@arcus-gora.pl, www.arcus-gora.pl